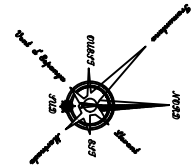


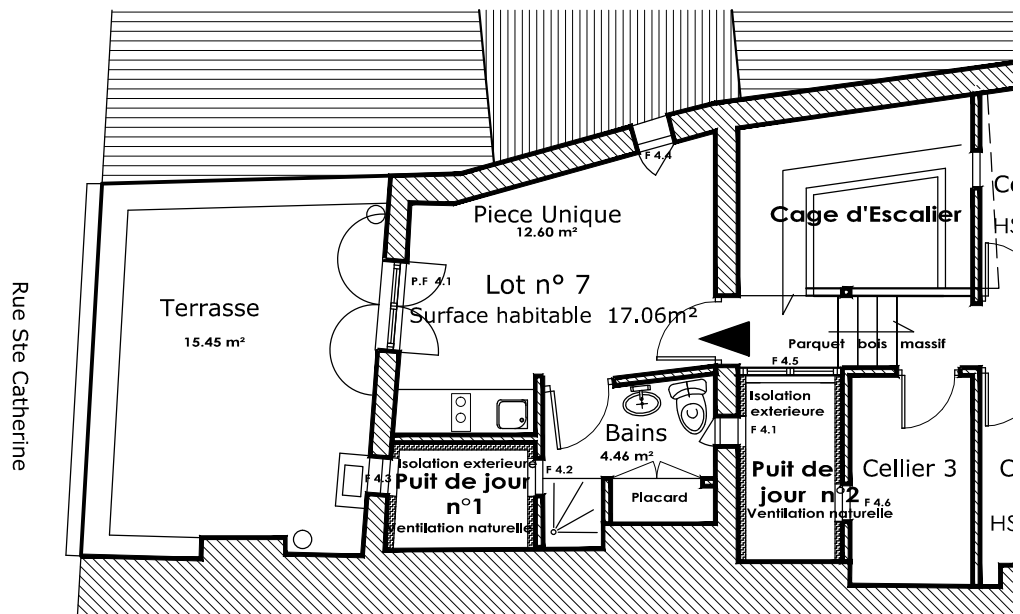
1 rue Paul de Lamer Perpignan

Lot n° 7

Etage R+4 - Studio	
Surface Habitable	17.06
Piece Unique	12.60
Bains / WC	4.46
Terrasse	15.45



R+4



Des modifications sont susceptibles d'être apportées à ce plan en fonction des contraintes techniques ou réglementaires de la réalisation tant en ce qui concerne les dimensions libres que l'équipement. Les surfaces indiquées sont approximatives. Tous les soffites, retombées, faux plafonds, canalisations, radiateurs ne sont pas représentés.