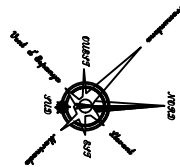


1 rue Paul de Lamer Perpignan

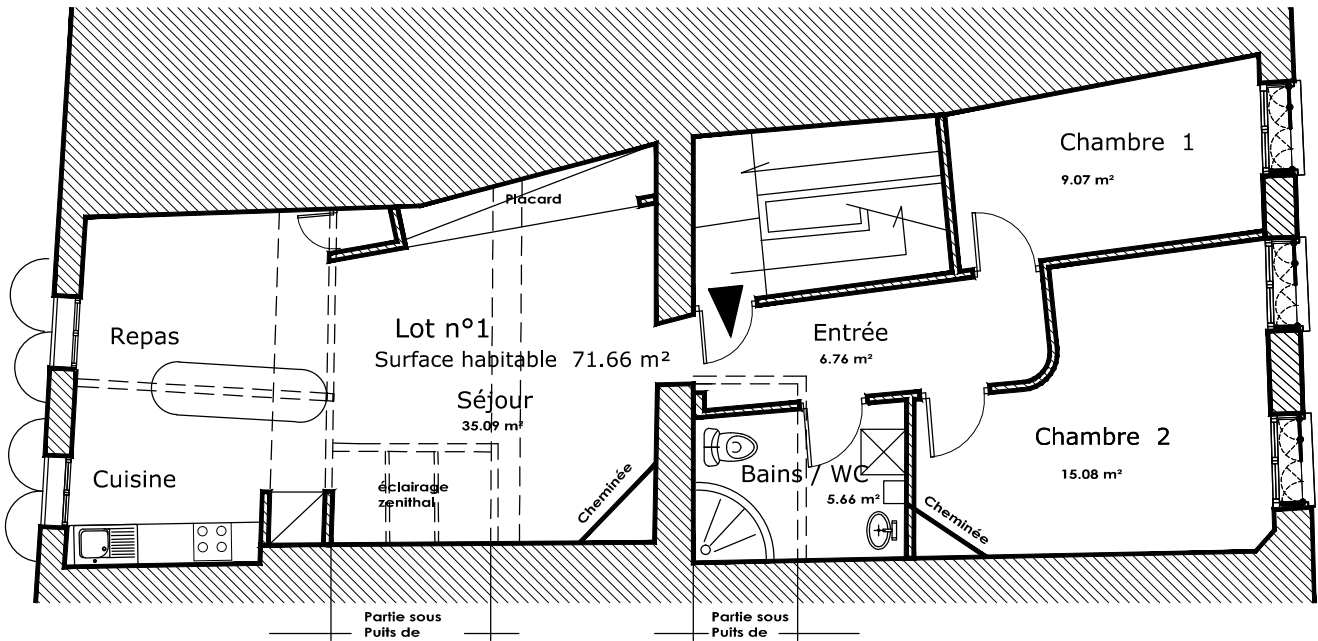
Lot n°1

ETAGE R+1 - T 3	
Surface habitable	71.66
Entrée	6.76
Bains / WC	5.66
Cuisine / Séjour	35.09
Chambre 1	9.07
Chambre 2	15.08



Rue Ste Catherine

Rue Paul De Lamer



Des modifications sont susceptibles d'être apportées à ce plan en fonction des contraintes techniques ou réglementaires de la réalisation tant en ce qui concerne les dimensions libres que l'équipement. Les surfaces indiquées sont approximatives. Tous les soffites, retombées, faux plafonds, canalisations, radiateurs ne sont pas représentés.